

DCP-L5510DN

brother  
at your side

# Beyond Expectation

## MONO with No Limits



DCP-L5510DN



### MONOCHROME LASER PRINTER



Fast Print  
Speeds



Auto  
Document  
Feeder



Scan  
Functions



LCD  
Touchscreen



High  
Print  
Volume



Robust  
Security



High-Yield  
Toner  
Cartridges



Auto  
Duplex Print

# ออกแบบมาเพื่อความเสถียรและประสิทธิภาพการทำงานที่เหนือกว่า

เครื่องพิมพ์เลเซอร์ ทาว-ค้ำของ Brother จะช่วยเพิ่มประสิทธิภาพการทำงานให้กับองค์กรของคุณ

## เพิ่มประสิทธิภาพการทำงาน เพื่อกระบวนการทำงานที่มีประสิทธิภาพและไร้รอยต่อ



### พิมพ์ด้วยความเร็วสูง

รับมือกับงานพิมพ์ด่วนได้อย่างสะดวกและง่ายดายด้วยความเร็วในการพิมพ์ **48 หน้าต่อนาที (A4/LTR)** และ First Print Out Time น้อยกว่า **6.7 วินาที**



### ฟังก์ชันการสแกน

อัปโหลดเอกสารที่สแกนไปยัง **คลาวด์ เซิร์ฟเวอร์อีเมลหรือเครือข่าย** ที่กำหนดได้ทันทีด้วยฟังก์ชัน "Scan to"



### ถาดป้อนกระดาษอัตโนมัติ

เพิ่มประสิทธิภาพการพิมพ์ด้วยถาดป้อนกระดาษอัตโนมัติซึ่งจะรองรับการพิมพ์ การถ่ายเอกสารและการสแกนได้สูงสุดถึง **50 แผ่น (A4/LTR)**



### หน้าจอสัมผัส LCD

แสดงข้อมูลผ่าน **หน้าจอ touch screen** ช่วยให้การทำงานต่างๆ **ได้อย่างง่ายและสะดวก**

## ความน่าเชื่อถือ ที่จะช่วยเพิ่มประสิทธิภาพในการพิมพ์ให้กับคุณ



### งานพิมพ์ปริมาณสูง

เพิ่มประสิทธิภาพการทำงานด้วยถาดใส่กระดาษที่รองรับได้สูงสุดถึง **1,040 แผ่น** ซึ่งจะช่วยให้ประหยัดเวลาในการใส่กระดาษ



### ความปลอดภัยที่แข็งแกร่ง

มาพร้อมฟังก์ชันต่างๆ เช่น **Secure Function Lock, Secure Print** และฟังก์ชันป้องกันการเข้าถึงโดยผู้ใช้งานที่ไม่ได้รับอนุญาต ฯลฯ

## ช่วยประหยัดต้นทุน ด้วยการพิมพ์และการสแกนในปริมาณที่มาก



### ตลับหมึกพิมพ์ที่ใช้งานพิมพ์ในปริมาณมาก

ตลับหมึกพิมพ์หนึ่งตลับรองรับการพิมพ์ได้มากกว่า **18,000 หน้า\*** ซึ่งจะช่วยลดต้นทุนค่าพิมพ์และทำงานได้ต่อเนื่องยาวนาน



### การพิมพ์กลับหน้า-หลังอัตโนมัติ (AUTO DUPLEX PRINT)

**ฟังก์ชันการพิมพ์สองด้าน** ซึ่งจะช่วยให้ประหยัดค่ากระดาษได้ 50%

\*1 ตามมาตรฐาน ISO/IEC 19752

# โซลูชันสำหรับองค์กรธุรกิจ

**BRADMIN** เป็นเครื่องมือที่จะช่วยให้คุณจัดการข้อมูลได้ง่ายยิ่งขึ้นโดยไม่เสียค่าใช้จ่ายด้วยระบบการบริหารจัดการเครื่องพิมพ์จากส่วนกลาง

ตรวจสอบข้อมูลและสถานะของอุปกรณ์ Brother ที่เชื่อมต่ออยู่กับเครือข่ายของคุณผ่านระบบปฏิบัติการส่วนกลางซึ่งเข้าถึงได้ง่ายผ่าน**แอปพลิเคชัน BRAdmin Professional 4**

- ✓ สัมผัสกับความชัดเจนและประสิทธิภาพในการจัดการที่เหนือระดับไปอีกขั้น
- ✓ กำหนดการตั้งค่าเครื่องพิมพ์ได้อย่างสะดวกและง่ายดาย เพื่อเพิ่มประสิทธิภาพการรักษาความปลอดภัยการเข้าถึงและการปกป้องอุปกรณ์ของคุณ
- ✓ ประหยัดทั้งเวลาและเงินด้วยฟังก์ชันครอบคลุม และซอฟต์แวร์จัดการเครื่องพิมพ์จากส่วนกลาง

## ฟังก์ชันการรักษาความปลอดภัย ที่จะช่วยปกป้องข้อมูลและเอกสารสำคัญของคุณ

ปกป้องข้อมูลของคุณได้อย่างมีประสิทธิภาพด้วยฟังก์ชันการรักษาความปลอดภัย

### ฟังก์ชัน SECURE PRINT

ช่วยปกป้องรักษาเอกสารที่สำคัญโดยการจำกัดสิทธิ์การพิมพ์เอกสารสำคัญ/เอกสารที่เป็นความลับด้วยรหัส PIN

### ฟังก์ชัน CLOUD SECURE PRINT

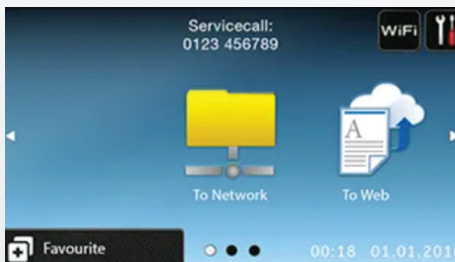
ช่วยให้ผู้ใช้งานสามารถส่งพิมพ์จากระยะไกลได้อย่างปลอดภัยโดยไม่จำเป็นต้องเชื่อมต่อเครือข่ายขององค์กร

### ฟังก์ชัน SETTING LOCK

ป้องกันการเปลี่ยนแปลงการตั้งค่าเครื่องพิมพ์โดยการกำหนดรหัสผ่าน ทำให้แน่ใจว่าเครื่องพิมพ์จะไม่ถูกเปลี่ยนแปลงค่าจากผู้ไม่มีสิทธิ์

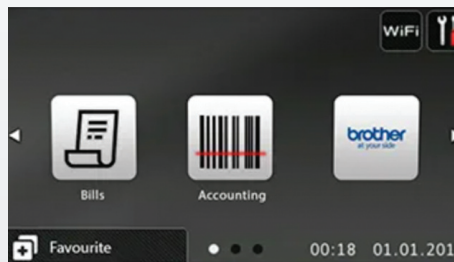
## CUSTOM UI โซลูชันปรับแต่งหน้าจอได้ตามต้องการ

ตอบสนองความต้องการขององค์กรธุรกิจของคุณโดยการปรับตั้งค่าหน้าจอเครื่องพิมพ์ Brother ให้เหมาะกับความต้องการใช้งานของคุณ ผู้ใช้งานสามารถปรับเปลี่ยนส่วนต่างๆ ไม่ว่าจะเป็นปุ่ม ข้อความและพื้นหลังได้ตามต้องการ**เพื่อความสะดวกและการประหยัดเวลาในการเข้าถึงฟังก์ชันการใช้งานของผู้ใช้งาน** นอกจากนี้ **Brother Solutions Interface (BSI)** ยังช่วยให้สามารถปรับปรุงแนวทางการทำงานให้มีประสิทธิภาพยิ่งขึ้น



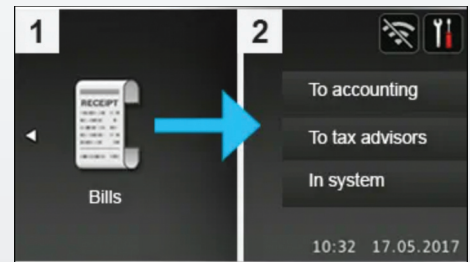
### ปรับเปลี่ยนหน้าตา

กำหนดการตั้งค่าหน้าจอเครื่องสำหรับผู้ใช้โดยการใช้ข้อมูลที่คุณต้องการ ไม่ว่าจะเป็นข้อมูลเกี่ยวกับการใช้งานข้อมูลทั่วไป หรือเพียงแค่เพิ่มโลโก้บริษัทของคุณที่พื้นหลัง



### การกำหนดการตั้งค่าปุ่ม

อีกทั้งยังสามารถกำหนดการตั้งค่าสำหรับไอคอนและฟังก์ชันต่างๆ ได้ตามต้องการ ผู้ใช้งานสามารถปรับแต่งโลโก้ ข้อความและฟังก์ชันต่างๆ เพื่อเข้าถึงฟังก์ชันต่างๆ ที่สำคัญได้ง่ายและสะดวกยิ่งขึ้น



### การสร้าง Workflow

Brother Solutions Interface (BSI) จะช่วยให้ผู้ใช้งานสามารถบันทึกการเปลี่ยนแปลงการตั้งค่าอินเตอร์เฟซซึ่งจะช่วยให้สามารถปรับปรุงแนวทางการทำงานในองค์กรให้มีประสิทธิภาพยิ่งขึ้น

**DCP-L5510DN**

รายละเอียด	เครื่องพิมพ์เลเซอร์มัลติฟังก์ชันขาว-ดำแบบ 3-in-1 มาพร้อมฟังก์ชันพิมพ์เอกสาร 2 หน้าอัตโนมัติและการเชื่อมต่อเครือข่าย	
<b>ฟังก์ชันหลัก</b>	<b>พิมพ์ สแกน ถ่ายเอกสาร</b>	
ความเร็วในการพิมพ์ (A4/Letter)	สูงสุด 48/50 หน้าต่อนาที (โหมดเงียบ: สูงสุด 25/26 หน้าต่อนาที)	
ความละเอียดในการพิมพ์	สูงสุด 1200 x 1200 dpi	
ระยะเวลาในการพิมพ์แผ่นแรก (พร้อมใช้งาน)	น้อยกว่า 6.7 วินาที	
ฟังก์ชัน 2 หน้า	ฟังก์ชันพิมพ์ 2 หน้าอัตโนมัติ (Automatic Duplex Printing)	
ภาษาในการพิมพ์ (การเขียนแบบ)	PCL6, BR-Script3, IBM Proprinter XL, Epson FX-850, PDF Version 1.7, XPS Version 1.0	
<b>ฟังก์ชันการถ่ายเอกสาร</b>		
ความเร็วในการถ่ายเอกสาร (A4/Letter)	สูงสุด 48/50 หน้าต่อนาที (โหมดเงียบ: สูงสุด 25/26 หน้าต่อนาที)	
ความละเอียดในการถ่ายเอกสาร	สูงสุด 1200 x 600 dpi	
อัตราการผลิต / เพิ่มขนาด	25% - 400% เพิ่มขึ้นครั้งละ 1%	
คุณสมบัติการถ่ายเอกสาร	จัดหน้ากระดาษในหน้าเดียว (N in 1) ทำสำเนาได้สูงสุด 999 สำเนา	
<b>ฟังก์ชันการสแกน</b>		
ความเร็วในการสแกน (ขาวดำ/สี) <sup>1</sup>	28/20 ภาพต่อนาที	
ระบบสแกนเนอร์	สแกนด้วยระบบ CIS	
ความละเอียด (ออฟดีคอลล/Interpolated)	สูงสุด 1200 x 1200 dpi / สูงสุด 19,200 x 19,200 dpi	
ฟังก์ชัน "สแกนไปยัง"	Sharepoint, อีเมล, เซิร์ฟเวอร์อีเมล, ภาพ, OCR, ไฟล์, FTP, FTPS, SFTP, เครือข่าย (Windows เท่านั้น), USB	
<b>การเชื่อมต่อ/เครือข่าย</b>		
การเชื่อมต่อ	USB 2.0, Gigabit Ethernet (10Base-T/100Base-TX/1000Base-T)	
USB Direct Print	มี	
โซลูชันรองรับอุปกรณ์เคลื่อนที่	AirPrint, Mopria, Brother Mobile Connect	
Desktop Solutions	Brother iPrint&Scan	
WebConnect	มี	
<b>การจัดการกระดาษ</b>		
ถาดป้อนกระดาษเข้า (มาตรฐาน)	250 แผ่น	
ถาดออกเอกสาร / ช่องป้อนเอกสารด้วยมือ	100 แผ่น	
ถาดรองรับกระดาษออก (คว่ำหน้า)	150 แผ่น	
ถาดกระดาษเสริม	250 แผ่น (LT-5505) หรือ 520 แผ่น (LT-6505) x 2 ชั้น (สูงสุด 1,040 แผ่น)	
ถาดป้อนกระดาษอัตโนมัติ (ADF)	50 แผ่น (A4/LTR)	
น้ำหนักกระดาษ <sup>2</sup>	ถาดมาตรฐาน: 60 ถึง 163 แกรม (16 ถึง 43 ปอนด์) ถาดออกเอกสาร: 60 ถึง 230 แกรม (16 ถึง 60 ปอนด์)	
ขนาดกระดาษ (ถาดมาตรฐาน)	A4, Letter, B5 (JIS), A5, A5 (Long Edge), A6, Executive, Legal, Mexico Legal, India Legal, A4 (Short)/270 mm, Folio, 16K, custom	
<b>อื่นๆ</b>		
ความเร็วของหน่วยประมวลผล	หลัก: Cortex-A53 1.2GHz Dual Core Sub: ARM946 150MHz	
หน่วยความจำ	1 GB	
จอแสดงผล	3.5" TFT ColorLCD	
ระบบปฏิบัติการที่รองรับ	Windows: Win10 Server 2012 / 2012R2 / 2016 / 2019 Linux: CUPS, LPD/LPRng (รุ่น x86/x64)	
โปรแกรมอรรถประโยชน์และโซลูชัน	BRAdmin LIGHT, BRAdmin Professional 4	
คุณสมบัติเสริมความปลอดภัย	Active Directory, Secure Function Lock, Secure Print, LDAP, Setting Lock	
การใช้พลังงาน <sup>3</sup>	ระหว่างพิมพ์: ประมาณ 670 วัตต์ โหมด Sleep: ประมาณ 5.9 วัตต์	
แหล่งจ่ายไฟ	220 - 240 V AC 50/60 Hz 5.3 A	
ระดับเสียงรบกวน (ขณะพิมพ์) <sup>4</sup>	LpAm = 54.0 dB(A)	
<b>วัสดุการพิมพ์</b>		
หมึกพิมพ์ที่ใช้งานพิมพ์ในปริมาณสูง (*ชื่อโทนเนอร์) <sup>5</sup>	ประมาณ 6,000 หน้า	TN-3608XL
หมึกพิมพ์ที่ใช้งานพิมพ์ในปริมาณมากสูงมาก (*ชื่อโทนเนอร์) <sup>5</sup>	ประมาณ 11,000 หน้า	TN-3608XXL
หมึกพิมพ์ที่ใช้งานพิมพ์ในปริมาณมากเป็นพิเศษ (*ชื่อโทนเนอร์) <sup>5</sup>	ประมาณ 18,000 หน้า	TN-3618
ดรัม	ประมาณ 45,000 หน้า (1 หน้า/งาน)	DR-3608
<b>ขนาดและน้ำหนัก</b>		
ขนาด (กว้าง x ลึก x สูง)	417 x 461 x 448 มม.	
น้ำหนักไม่รวมกล่องและโทนเนอร์/ดรัม	14.9 กก.	

<sup>1</sup> ตามมาตรฐาน ISO/IEC 17991

<sup>2</sup> ความเร็วเครื่องหนึ่งและถาดกระดาษออกแบบตรงที่มีขนาดมากกว่า 105 แกรม (28 ปอนด์)

<sup>3</sup> ตรวจสอบเมื่อเชื่อมต่อเครื่องพิมพ์เข้ากับเครือข่ายเดียวกันกับ ENERGY STAR Ver. 3.1 วิธีการทดสอบ

<sup>4</sup> ตามมาตรฐาน ISO 7779

<sup>5</sup> ตามมาตรฐาน ISO/IEC 19752



บริษัท Brother คอมเมอร์เชียล (ประเทศไทย) จำกัด (สำนักงานใหญ่)  
555 อาคารรสา ทาวเวอร์ 2 ชั้น 21 ถนนพหลโยธิน  
แขวงจตุจักร เขตจตุจักร กรุงเทพฯ 10900

● Brother (Thailand)  
Brother Live Chat : www.brother.co.th  
Brother Contact Center : 0-2665-7777  
customer@brother.co.th

อ้างอิงจากมาตรฐาน ISO/IEC 17991 \*\*ต้องมีอุปกรณ์เสริม TC-4100 Tray connector \*\*\*สำหรับประเทศไทยเท่านั้น \*\*\*\*อ้างอิงจากมาตรฐาน ISO/IEC 19798 ^จากการสั่งพิมพ์ 3 หน้าต่อหนึ่งครั้ง ข้อมูลถูกต้อง ณ วันที่จัดทำพิมพ์ และขอสงวนสิทธิ์ในการเปลี่ยนแปลงโดยไม่ต้องแจ้งให้ทราบล่วงหน้า



ศูนย์รวมแบบงานพิมพ์สำเร็จรูป (Template) ที่มีความปลอดภัยโดยไม่มีค่าใช้จ่าย

Microsoft, Windows, โลโก้ของ Windows และ / หรือผลิตภัณฑ์อื่น ๆ ของ Microsoft ที่กล่าวถึงในเอกสารนี้เป็นเครื่องหมายการค้าจดทะเบียนของบริษัท Microsoft Corporation ในสหรัฐอเมริกา และ / หรือประเทศอื่น ชื่อยี่ห้อ Brother รวมถึงโลโก้เป็นเครื่องหมายการค้าของบริษัท Brother Industries Ltd. ประเทศญี่ปุ่น ขอสงวนสิทธิ์ในการเปลี่ยนแปลงข้อมูลจำเพาะใดๆ ที่ตามโดยไม่ต้องแจ้งให้ทราบล่วงหน้า เครื่องหมายการค้าจดทะเบียนทั้งหมดที่กล่าวถึง เป็นทรัพย์สินของบริษัทเหล่านั้น ตามลำดับ บริษัท Brother International Corporation ประเทศญี่ปุ่น



เราขอแนะนำให้คุณเลือกใช้วัสดุการพิมพ์ของแท้จากเราเท่านั้น เพื่อการทำงานที่มั่นคงและคุ้มค่ามากกว่า ป้องกันไม่ให้เกิดความเสียหายกับตัวเครื่อง และสามารถทำงานได้อย่างมีประสิทธิภาพสูงสุด เพื่อความปลอดภัย โปรดอ่านคู่มือการใช้งานที่แนบมาอย่างละเอียดก่อนการใช้งานทุกครั้ง การพิมพ์ที่มิใช่ของแท้จากเรา